



ENTRE-DEUX-MERS  
TOURISME



## LE LOGIS DE JADE - SAINT-LÉON - ENTRE-DEUX-MERS

### LE LOGIS DE JADE - SAINT-LÉON

Location de vacances pour 5 personnes à Saint-Léon -  
Entre-Deux-Mers

<https://lelogisdejade-saintleon.fr>



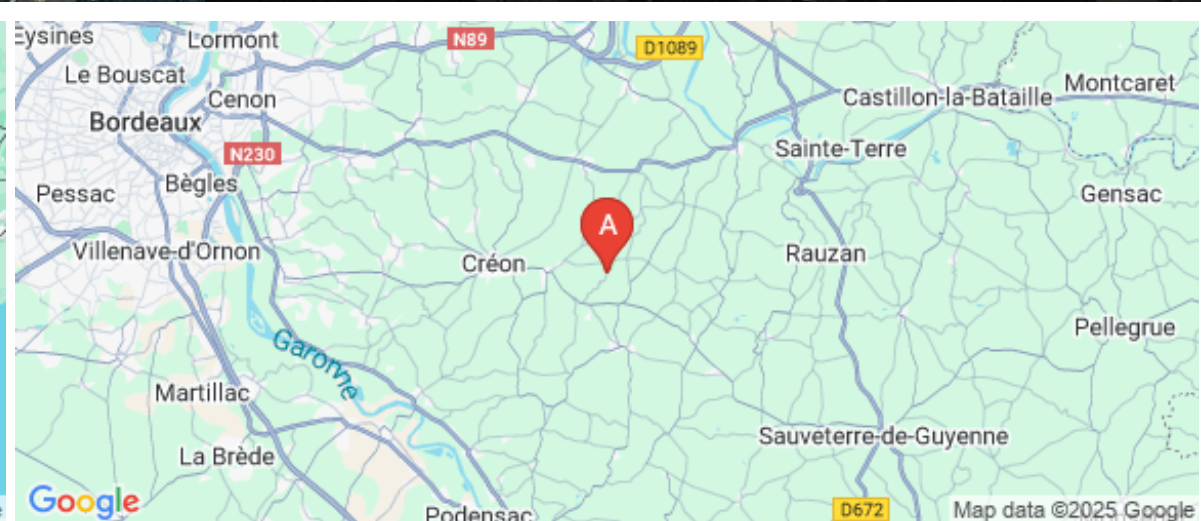


Annie et Jacky BONNEAU

+33 5 33 05 63 49

+33 6 19 75 54 31

**A** Le Logis de Jade - Saint-Léon : 1 chemin de Marot, Mondon 33670 SAINT-LEON







## Le Logis de Jade - Saint-Léon



Maison



5

personnes



2

chambres

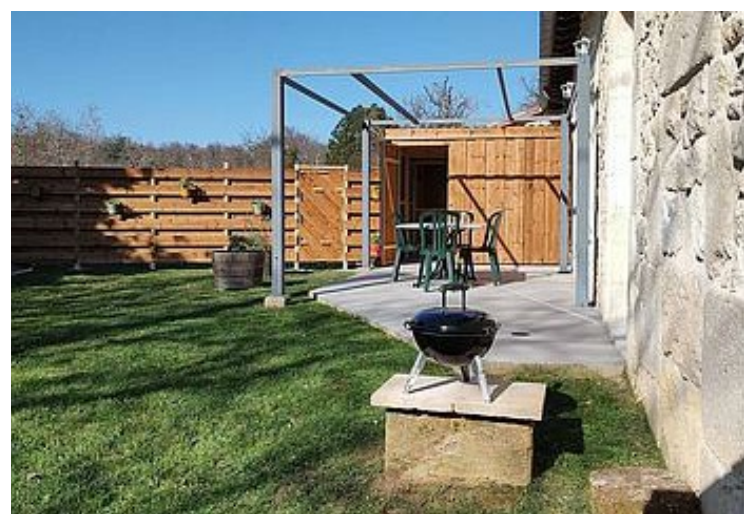
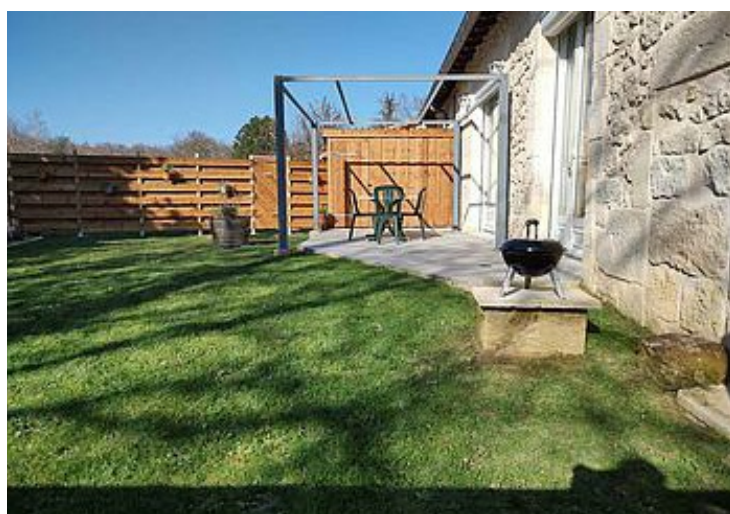


75

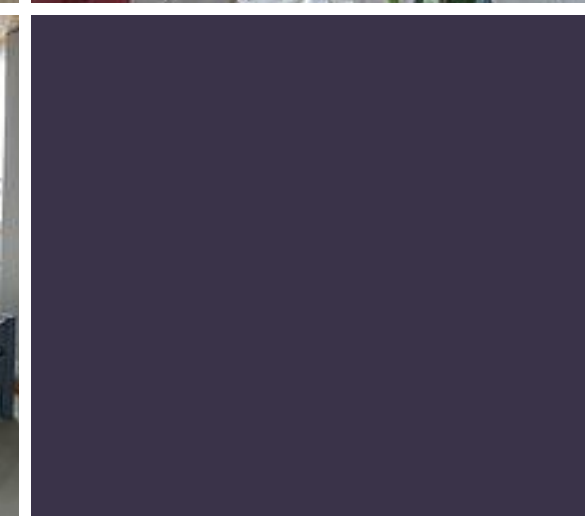
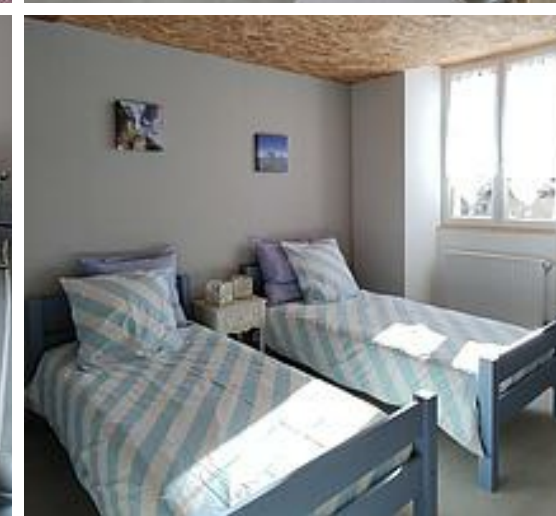
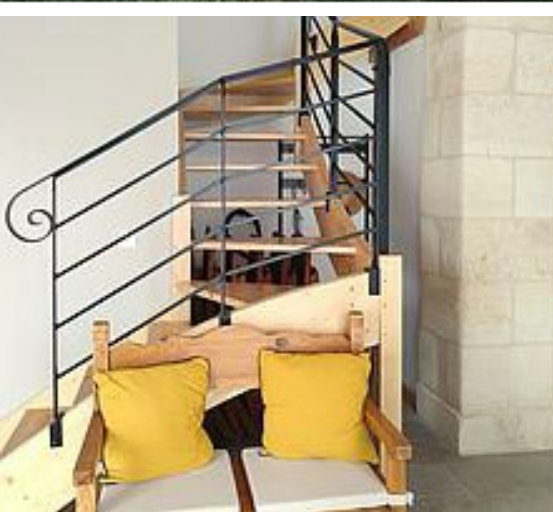
m<sup>2</sup>

Situé à Saint-Léon, au cœur de l'Entre-deux-Mers, le Logis de Jade vous accueille dans un hameau paisible, à proximité des bastides de Créon, Cadillac-sur-Garonne et Sauveterre-de-Guyenne mais aussi du village de Saint-Émilion. Entre vignobles, sentiers de randonnée et la piste cyclable Roger Lapébie, cette région offre un cadre idéal pour se ressourcer. D'une capacité de 4 personnes, ce gîte dispose d'une cuisine équipée, d'un lave-linge, d'un lave-vaisselle, d'une TV avec Netflix et d'équipements bébé. Il y a aussi un canapé convertible qui permet d'accueillir une personne supplémentaire. À l'extérieur : terrasse, tonnelle, brasero, parking avec recharge électrique et local à vélo. Linge de maison fourni.









## Pièces et équipements

<i>Chambres</i>	Chambre(s): 2 Lit(s): 0	dont lit(s) 1 pers.: 2 dont lit(s) 2 pers.: 1
<i>Salle de bains / Salle d'eau</i>	Salle de bains avec douche Salle(s) d'eau (avec douche): 1	
<i>WC</i>	WC: 1 WC indépendants	WC privés
<i>Cuisine</i>	Cuisine Congélateur Four à micro ondes Réfrigérateur	Four Lave vaisselle
<i>Autres pièces</i>	Salon Terrasse	Séjour
<i>Media</i>	Télévision	Wifi
<i>Autres équipements</i>	Lave linge privatif	
<i>Chauffage / AC</i>	Chauffage	
<i>Exterieur</i>	Abri couvert Jardin privé Terrain clos	Barbecue Salon de jardin
<i>Divers</i>		

## Infos sur l'établissement



*Communs*

A proximité propriétaire  
Entrée indépendante  
Mitoyen propriétaire

Dans maison  
Habitation indépendante



*Activités*



*Réseaux*

Accès Internet



*Stationnement*

Parking

Parking à proximité



*Services*



*Extérieurs*

## A savoir : conditions de la location

*Arrivée*

*Départ*

*Langue(s)  
parlée(s)*

*Annulation/  
Prépaiement/  
Dépot de  
garantie*

*Moyens de  
paiement*

Espèces

*Ménage*

*Draps et Linge  
de maison*

Draps et/ou linge compris

*Enfants et lits  
d'appoints*

Lit bébé

*Animaux  
domestiques*

Les animaux ne sont pas admis.

## Tarifs (au 18/03/25)

Le Logis de Jade - Saint-Léon

Aucun tarif renseigné (contactez le propriétaire)





## Restaurant de la gare d'Espiet

+33 5 57 24 36 17  
Sérigeau

2.0 km  
ESPIET



1

Au bord de la piste cyclable Roger Lapébie, dans un cadre bucolique, la charmante petite gare d'Espiet, a été transformée en restaurant. Au menu, une cuisine traditionnelle avec un menu du jour ou à la carte, des soirées à thème et la possibilité de repas pour groupe. Vous avez également notre sandwicherie avec des boissons fraîches pour les petites faims.



## L'Aiguillage

+33 5 56 44 36 89  
69 rue du Gestas

2.5 km  
LA SAUVE



2

Ancienne gare transformée en restaurant, bar et guinguette, L'Aiguillage vous invite à découvrir son univers chaleureux et bucolique. Yérim, le gérant, est un personnage incontournable du monde Bordelais. Il vous propose une cuisine savoureuse et généreuse, élaborée à partir de produits locaux et de saison. Que vous soyez à la recherche d'un repas gourmand, d'un apéritif entre amis ou d'une soirée festive, L'Aiguillage saura vous satisfaire. Venez également profiter de sa terrasse ensoleillée (au printemps et en saison) qui possède un accès sur un terrain de pétanque.



## Salle communale de Saint Léon

+33 5 56 23 48 02

0.2 km  
SAINT-LEON



1

1 salle à louer pour 180 pers. maxi. + 1 petite salle pour enfants. Descriptif : scène, cuisine équipée, sanitaire, vestiaire, parking, aire de jeux.



## Salles de réception du château de Castelneau

+33 5 56 23 47 01  
8 Route du Breuil

<https://www.chateaudecastelneau.com/>

1.1 km  
SAINT-LEON



2

Le château de Castelneau propose 3 salles de réception dédiées à l'événementiel (mariage, anniversaire, baptême, séminaire) : le Grand Chai, l'Orangerie et la Tonnellerie. Elles possèdent une vue imprenable sur les vignes, au cœur de la propriété viticole. Elles sont accessibles aux personnes en situation de handicap et possèdent un parking attenant. Local traiteur, tables et chaises à disposition, vidéoprojecteur. Possibilité de location de gîte et de chambre d'hôtes sur la propriété et également de visite et dégustation de vin.



## Château Marchand Bellevue

+33 6 81 82 04 76  
11 Route de Sauveterre  
<https://www.vignoblesalaindufour.com/>

3.4 km  
TARGON



3

Au Château Marchand Bellevue, et en partenariat avec Le Circuit de Faleyras, nous vous invitons pour une belle promenade en gyropode entre les rangs de vigne ! Vous aurez pour guides un moniteur expérimenté et le maître des lieux. Pour les débutants, l'animation inclut une initiation rapide d'une dizaine de minutes. L'activité est ouverte à partir de 14 ans (poids minimum 50 kg). Puis profitez d'une visite commentée sur les techniques de vinification dans le caveau, suivie d'une dégustation gratuite de nos différentes cuvées. Durée de l'activité : 2 heures.





## Circuit de Faleyras

+33 5 56 23 49 08 +33 6 38 77 01 63

7 Route de Marchand

<http://www.circuitdefaleyras.com>

3.5 km

FALEYRAS



Le Circuit de Faleyras, joyau de verdure au sein de l'Entre-deux-Mers, à 25 km à l'Est de Bordeaux, propose des prestations liées au sport mécanique pour les particuliers comme pour les entreprises. Initiation et balade en gyropode tout terrain, stages de pilotage, paintball.



## Boucle de Camiac et Saint Denis

+33 5 57 74 90 24

<http://www.tourismebrannais-entredeux>

2.8 km

CAMIAC-ET-SAINT-DENIS



Cette boucle locale permet de se promener dans un paysage viticole varié au cœur du vignoble de l'Entre-deux-Mers.



## Lacs de Laubesc

+33 5 57 84 89 54 +33 5 56 23 63 69 +33 5 56 71 53 45

Route de Cessac

<http://www.smer-e2m.fr>

7.3 km

CESSAC



L'ensemble du site de 22 hectares profite du projet de restauration des milieux remarquables ou sensibles : ainsi à l'offre déjà existante de pêche et de promenade dans un vallon très préservé au pied du pittoresque château voisin s'ajoute la découverte d'une zone humide et la sensibilisation du grand public à ces écosystèmes remarquables.



## Espace naturel de la carrière Jeandillon

+33 5 56 82 71 79 +33 5 56 23 63 69 +33 5 56 71 53 45

Jeandillon

<https://www.gironde.fr/environnement/d>  
10.7 km

MARTRES



Le site s'étend sur une ancienne carrière à ciel ouvert. Cet écrin de verdure, composé de plans d'eau et de boisements, montre la formidable force de la nature à se régénérer et son pouvoir incroyable de reconquête végétale. Il offre ainsi des habitats variés favorisant une grande biodiversité. Accès par le parking de carrière, situé au bord la RD 671. Des animations spécifiques sont organisées à la belle saison par la LPO.



